



CARTA DE PRESENTACIÓN

CROMADORA DE MÉXICO



¿QUIÉNES SOMOS?

Somos una empresa especializada en servicios de ingeniería y procesos químicos, dedicados a ayudar en el desarrollo y crecimiento de nuestros clientes, proporcionándoles soluciones a sus necesidades a través de procesos y servicios de la más alta calidad, en el menor tiempo posible y al mejor precio del mercado.





This certificate is granted and awarded by the authority of the Nadcap Management Council to:

Cromadora de Mexico S.A. de C.V.

*Blvd Lopez Mateos 2158-C Col Villa Mediterranea CP
Mexicali, BAJA CALIFORNIA 21389
Mexico*

This certificate demonstrates conformance and recognition of accreditation for specific services, as listed in www.eAuditNet.com on the Qualified Manufacturer's List (QML), to the revision in effect at the time of the audit for:

Aerospace Quality System (AC7004)

Certificate Number: 20043198261
Expiration Date: 31 May 2026
Accreditation Length: 12 Months

Jay Solomond
Executive Vice President & Chief Operating Officer



This certificate is granted and awarded by the authority of the Nadcap Management Council to:

Cromadora de Mexico S.A. de C.V.

*Blvd Lopez Mateos 2158-C Col Villa Mediterranea CP
Mexicali, BAJA CALIFORNIA 21389
Mexico*

This certificate demonstrates conformance and recognition of accreditation for specific services, as listed in www.eAuditNet.com on the Qualified Manufacturer's List (QML), to the revision in effect at the time of the audit for:

Chemical Processing

Certificate Number: 20043198262
Expiration Date: 31 May 2026
Accreditation Length: 12 Months

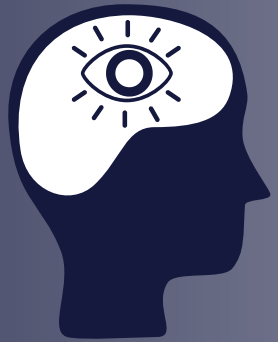
A handwritten signature in black ink, appearing to read 'Jay Solomond', is positioned above a horizontal line.

Jay Solomond
Executive Vice President & Chief Operating Officer



MISIÓN

Proveer soluciones a las necesidades de nuestros clientes de diferentes sectores industriales, centrándonos en la alta calidad, la satisfacción y entrega a tiempo, además de ser flexibles y adaptables al entorno económico teniendo un alto espíritu competitivo y de crecimiento que nos permita buscar y mejorar nuestros procesos y servicios.



VISIÓN

Ser por excelencia el proveedor único de servicios de ingeniería y procesos químicos, debido a nuestra capacidad operativa y técnica, seguridad, calidad, eficiencia y apego a nuestros valores.



POLÍTICA

Comprometidos a implementar en la organización un Sistema de Gestión que nos permita obtener los resultados financieros y de crecimiento establecido a corto, mediano y largo plazo, tomando en cuenta que para nosotros lo más importante son nuestros clientes y nuestros colaboradores.



FILOSOFÍA

Generando valor agregado, con los más altos niveles de seguridad, integridad y compromiso.

POLÍTICA DE CALIDAD

En CROMMEX, especialistas en procesos químicos, estamos comprometidos a implementar y mantener de manera efectiva un Sistema de Gestión de Calidad orientado al establecimiento y cumplimiento de los requerimientos regulatorios, legales, de nuestros clientes y de la organización.

También nos comprometemos a mejorar la satisfacción de nuestros clientes a través de la mejora continua de nuestros Procesos, Servicios y SGC.

POLÍTICA DE CALIDAD

Por esto cada Líder de la organización debe mantener vigente en forma permanente esta política, asegurándose que sea conocida, entendida e implementada y se lleve a cabo en todos los niveles de su organización.

La Calidad es responsabilidad de todos.

MODELO DE LIDERAZGO

Hacemos que las cosas funcionen a través de nuestro ciclo:



**DESARROLLA LA
CAPACIDAD
ORGANIZATIVA.**



**PIENSA Y ACTÚA
EN FORMA
ESTRATÉGICA.**



**OBTÉN
RESULTADOS**

VALORES, COMPORTAMIENTOS Y CULTURA ORGANIZACIONAL

FORTALEZAS

Ética.
Honestidad.
Lealtad.
Pasión.
Perseverancia.
Respeto.
Inclusión.
Dignidad.
Integridad.
Asistencia.
Puntualidad.

OPERATIVOS

Personas
Mejora continua
Trabajo en equipo
Calidad siempre
Hacerlo bien a la
primera vez
Eficiencia
Confianza Compromiso
Comunicación

NEGOCIO

Enfoque al Cliente
Crecimiento Rentable
Obtener Resultados
Innovación
Excelencia Operativa
Excelencia
organizacional
Aprendizaje
Transparencia

SOCIALES

Seguridad Primero
Cuidado al Medio ambiente
Salud
Apoyo a la comunidad
Desarrollo Social
Diversidad
Socialmente Responsables

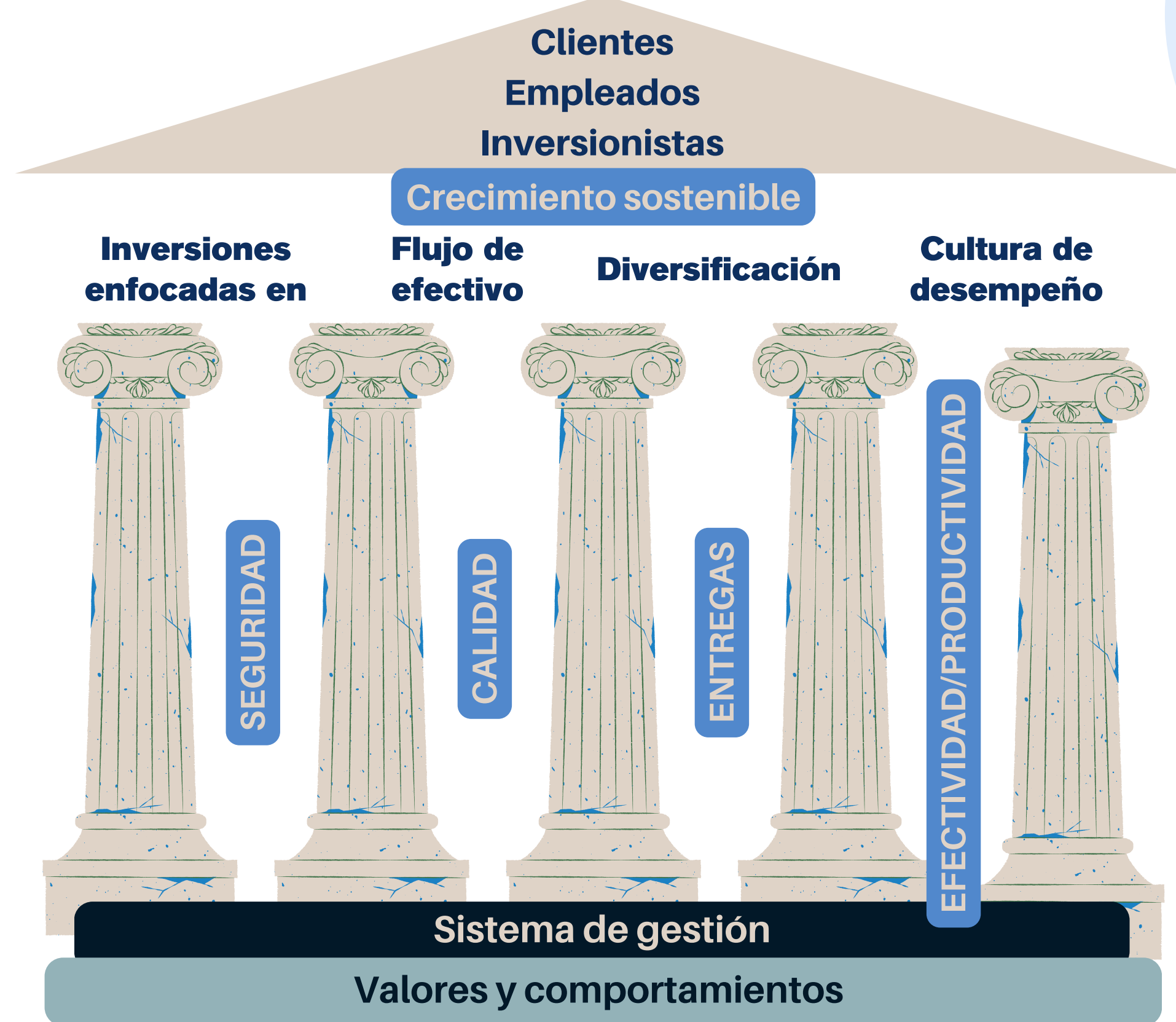


EL CAMINO HACIA LA EXCELENCIA



5 pilares de la organización

Para llegar a la excelencia se han establecido los 5 Pilares de la Organización, estos son los cimientos en los cuales se basa nuestro crecimiento. Esta estructura representa la construcción de lo que se convertirá en el Sistema de Negocio de Cromadora de México S.A. de C.V., S.A. de C.V.



Los cimientos representan estabilidad, unos cimientos sólidos son cruciales para la duración a largo plazo de nuestra organización. Una base sólida nos permitirá soportar ambientes extremos, en este difícil y competitivo mercado.

Nosotros construimos los cimientos con un enfoque intenso en nuestros valores y comportamientos y el enfoque en la obtención de resultados.

Enfoque al cliente

- Fácil de hacer negocios.
- Organización de servicio al cliente eficaz.
- Desarrollo de colaboración tecnológica a largo plazo con los clientes de crecimiento clave.

Crecimiento rentable

- Ampliar a los mercados disponibles.
- Expansión de nuestros servicios de MRO.
- Crecer más que nuestros mercados y competidores mientras se incrementa la rentabilidad.
- Extender el liderazgo en nuestros servicios y rentabilidad a través de la innovación.
- Liderazgo comercial y de mercado siendo más fácil de hacer negocios en cada iteración con los clientes.

Excelencia operativa

- Cero incidentes, cultura de seguridad.
- Hacer de nuestro servicio un diferenciador competitivo.
- Entregar la mejor calidad en nuestra industria.
- Liderazgo en costo a través de una fuerte ejecución y reducción del costo operacional.
- Proveer una gran experiencia al cliente a través de la calidad y el buen servicio.

Liderazgo tecnologico

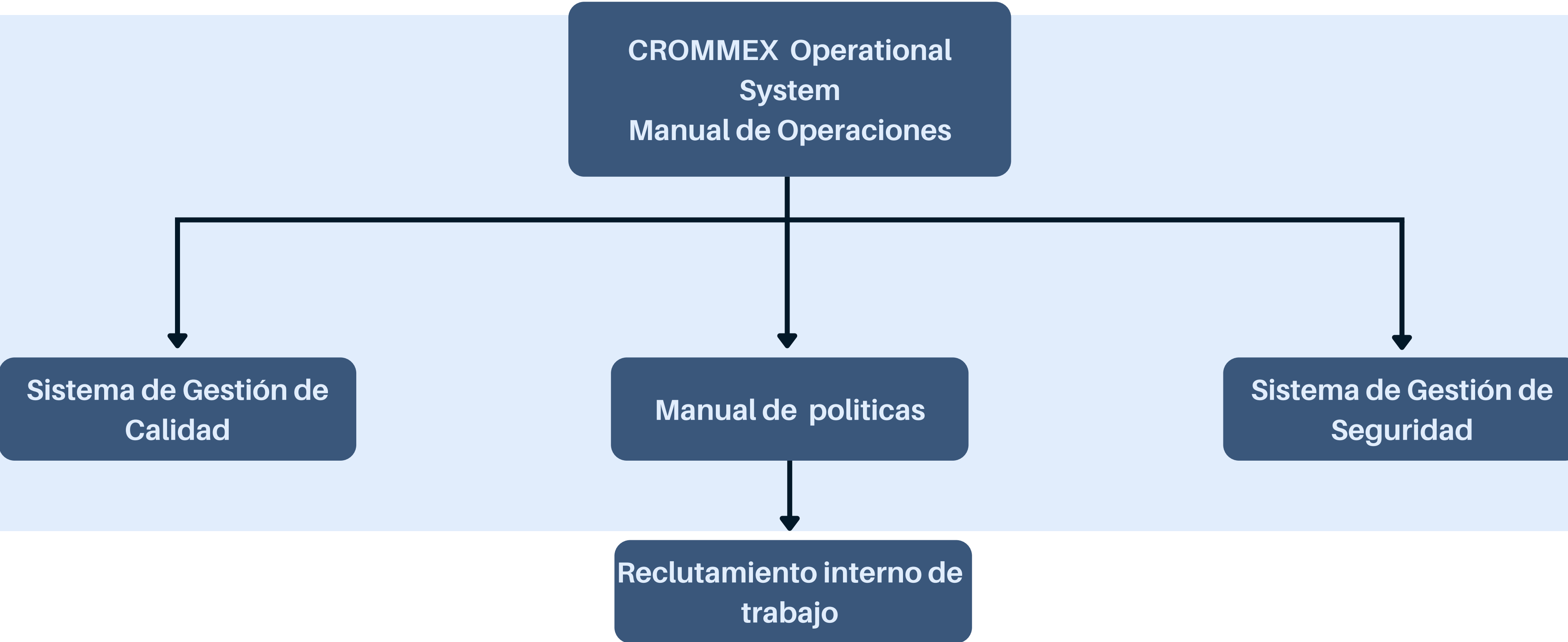
- Fácil de hacer negocios.
- Organización de servicio al cliente eficaz.
- Desarrollo de colaboración tecnológica a largo plazo con los clientes de crecimiento clave.

Liderazgo tecnologico

- Equipos Apasionados, equipos energizados, competitivos y responsables.
- Incrementar la velocidad de la toma de decisiones y la ejecución.
- Cultura de Ganar a través de la obtención de resultados y Trabajo en Equipo,
- Ejecución disciplinada del SG de Cromadora de México S.A. de C.V., S.A. de C.V



MODELO DE OPERACIÓN



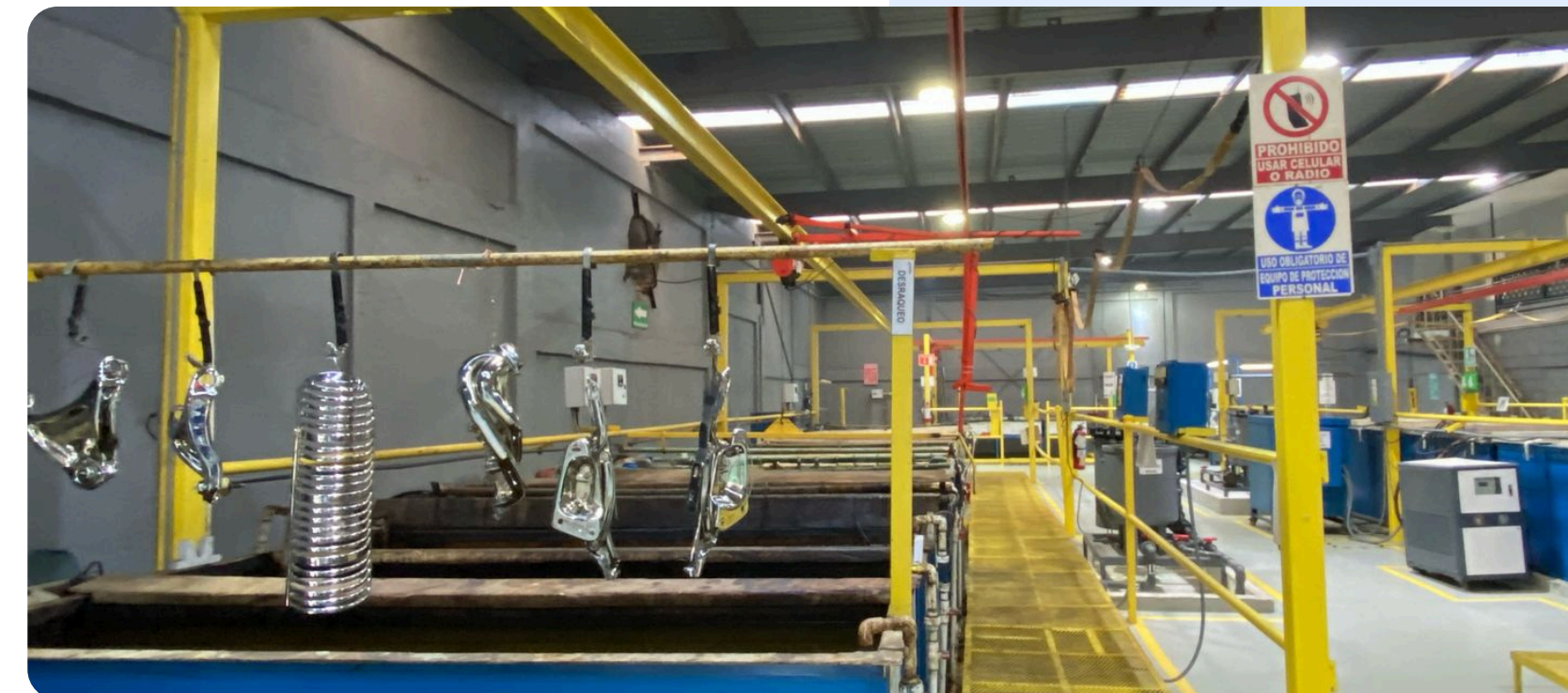
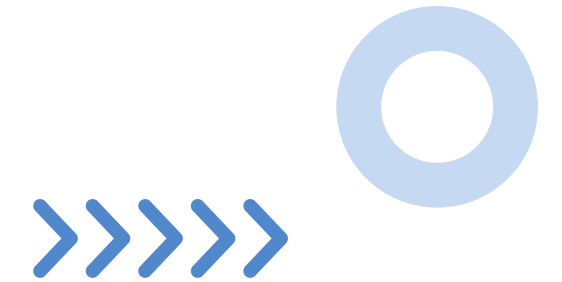
PERFIL DE LA EMPRESA

En enero del 2008, CROMMEX localizo un edificio en la ciudad de Mexicali, Baja California, México. Esta locación fue escogida por la cercanía con la frontera entre los Estados Unidos y México, haciendo el acceso más fácil para ambos importación y exportación, con el fin de agilizar el transporte de suministros, materia prima y producto terminado.

El edificio está localizado en Bulevar López Mateos 2158-C Colonia Villa Mediterránea , Baja California, México.

La organización atiende a diferentes industrias como: Medica, Electrónica, Aeroespacial, Automotriz, Telecomunicaciones e Industria Comercial en General.

Cuenta con una superficie total de 27,986 ft2 con un área de operaciones de 23,150 ft2 y opera con un turno matutino de 7:00 AM a 5:00 PM PST.





LO QUE OFRECEMOS

- Laboratorio para análisis.
- Pruebas de Cámara Salina de acuerdo a ASTM B117.
- Procesos en Barril y Rack.



LISTA DE ESPECIFICACIONES

- **MIL-PRF-8625 Recubrimientos anódicos para aluminio y aleaciones de aluminio.**
- **MIL-A-8625 Recubrimientos anódicos para aluminio y aleaciones de aluminio.**
- **MIL-DTL-5541 Recubrimientos de conversión química en aluminio y aleaciones de aluminio.**
- **MIL-C-5541 Recubrimientos de conversión química en aluminio y aleaciones de aluminio.**

LISTA DE ESPECIFICACIONES

- **MIL-C-5541 Recubrimientos de conversión química en aluminio y aleaciones de aluminio.**
- **AMS-QQ-N-290 Níquel plate electrodeposición.**
- **AMS-QQ-C-320 Chrome plating.**
- **ASTM B633 Zinc (ELECTRODEPOSITADO).**
- **ASTM B733 Nickel electroless (Especificación estándar para recubrimientos auto catalíticos, electrolíticos, de níquel fósforo sobre metal).**

LISTA DE ESPECIFICACIONES

- **ASTM B545 Estaño electrodeposited coatings of tin.**
- **AMS-2418 Cobre (plating copper).**
- **AMS-2700 Corrosion resistant steels (pasivado), passivation of
corrosión resistan steels (pasivado).**



CONTACTOS

JULIO ENRIQUE ROJO VERDUZCO
GERENTE GENERAL

Tel.- 686-561-46-34
Cel.- 686-394-60-95
juliorojo@crommex.com.mx

